

# Goederenwagon voorzien van **sluitverlichting**

## **Geschikt:**

Deze schakeling is geschikt voor de schalen N en H0, AC, DC en Digitaal (2 en 3 rail systemen)

## **Met deze hardware uitbreiding kunt u de meeste 2-assige goederenwagon aanpassen voor:**

- 1) gebruik van "laatste" wagon met sluitverlichting
- 2) als **extra** "sleper en massa contact" om als eerste wagon achter de loc te plaatsen (dan wordt de **Led**, diode, weerstand **niet** gebruikt, maar worden de draden **direct** naar de loc gebracht en daar aangesloten op de sleper en massa)

## **Benodigheden:**

- Sleper, Massa plaatje, Afstandbus
- **Led** 3mm **rood**, diode 1N4148, Weerstand (1k2...2k2)
- Stukjes draad, stukje krimpkous

## **Al deze onderdelen worden u als set aangeboden, eventueel met goederenwagon!**

## **Demontage:**

Verwijder de kap van het chassis, druk (d.m.v. een tangetje) beide plastic nokjes aan de onderzijde voorzichtig naar elkaar toe - niet te ver, ander breken ze af - en beweeg gelijktijd de kap.

Nadat de kap is verwijderd, wordt de uitsparing in het midden van het chassis verwijderd.

Dit gaat eenvoudig met een kleine schroevendraaier, omdat dit al voorberekt is om te verwijderen.

## **Montage:**

Plaats het massaplaatje tegen de onderzijde, dusdanig dat de uiteinden onder beide wielen komen en het massaplaatje vlak tegen de onderkant komt te zitten.

Druk vervolgens de afstandbus door het gat om het massaplaatje te fixeren.

In het afstandbusje ziet u een uitsparing, deze moet in lijn zijn met het wagonnetje.

Druk nu de sleper in de afstandbus, zorg er voor dat de sleper met de nok in de uitsparing komt van het afstandbusje.

Als het goed is zit nu de sleper recht onder het wagonnetje, eventueel een beetje draaien.

## **Solderen:**

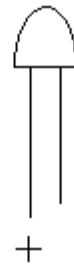
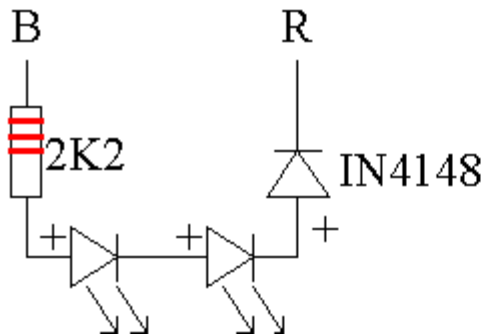
Monteer de meegeleverde draadjes aan de sleper en aan het massa plaatje. Hiervoor moet nog een draadje door het gat van waarin de sleper zit bevestigd worden doorgevoerd en gesoldeerd aan het massa plaatje. De andere draad komt aan het draadje wat al aan de sleper is bevestigd. Plaats krimpkous over de solderingen.

## Sluit vervolgens de Led, diode en weerstand volgens schema aan.

Sluitlichten voor AC/ DC

Led 1,8 mm

Diode 1N4148



### Montage Led:

Boor 2 gaatjes van 1,8 mm voor de 2 leds, lijm deze vast en soldeer vervolgens de "+" van de ene led aan de "-" van de andere led. Soldeer een weerstand aan de led "+" en diode aan de led "-" (zie ook schema).

### Opmerking:

Om de opwaartse druk (veer sleper) te compenseren, kunt u het wagonnetje iets verzwaren!

**B** = massa aansluiting, **R** = sleper. Als deze worden omgedraaid zal **Led** iets feller branden, maar heeft verder geen nadelige gevolgen!

**Werkt zowel voor Digitaal als Analoo!**